

تَقْيِيمُ مُكْتَسَبَاتِ التَّلَامِيذِ بِدَايَةِ السَّنَةِ الدَّرَاسِيَّةِ

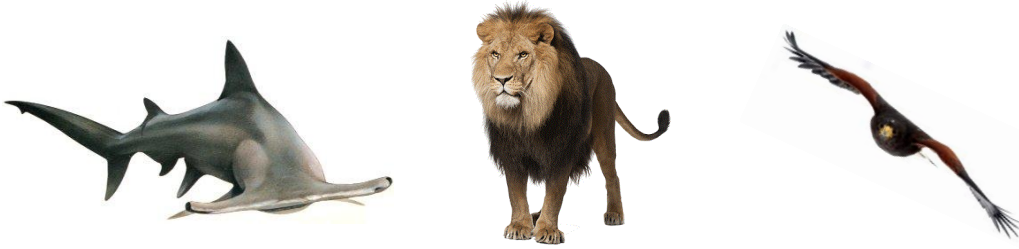


الاسمُ و اللَّقبُ:

■ السَّنْدُ الْأَوَّلُ:

زارَ فِرَاسٌ و أُخْتَهُ فَرَحٌ حَديقَةَ الحَيَواناتِ فَشَدَّهُمَا و أَسَرَ قَلْبِيَهُمَا تَنَوُّعُ الحَيَواناتِ فَهِيَ مِن كُلِّ صَنَفٍ.

● النِّشَاطُ الْأَوَّلُ: أَلَاحِظُ الحَيَواناتِ الثَّلَاثَةَ و أَعْمُرُ الجَدُولَ بَوَضْعِ عِلَامَةٍ (x) فِي المَحَلِّ الْمُنَاسِبِ.

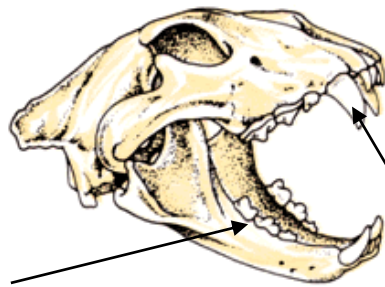


| نمطُ تَنَقُّسِهِ | عَضُو تَنَقُّلِهِ | | | يَتَنَقَّلُ | | | الحَيَوانُ |
|------------------|-------------------|-------------|-------------|--------------|--------------|-------------|------------|
| | رُئُويٌّ | غُلْصَمِيٌّ | القَوَائِمُ | الزَّعَانِفُ | الجَنَاحَانِ | فِي المَاءِ | |
| | | | | | | | الصَّقْرُ |
| | | | | | | | الْأَسَدُ |
| | | | | | | | الْقَرَشُ |

| | | |
|--|--|--|
| | | |
| | | |
| | | |

مع 1

● النِّشَاطُ الثَّانِي: هَذِهِ جُمُوعَةُ حَيَوانٍ . أَحَدِّدُ عَلَى الرَّسْمِ أَنْوَاعَ أَسْنَانِهِ و نَمَطَ تَغْذِيَّتِهِ.



..... هذا الحَيَوانُ

| | | |
|--|--|--|
| | | |
|--|--|--|

مع 1
ب.

● النِّشَاطُ الثَّلَاثُ: أَقْرَأُ مَا قَالَتْهُ فَرَحٌ و أَصْلَحُ كُلَّمَا أَخْطَأْتُ.

قَالَتْ فَرَحٌ: - يَمْلِكُ الخُرُوفُ أَنْيَابًا و أَضْرَاسًا.

..... ←

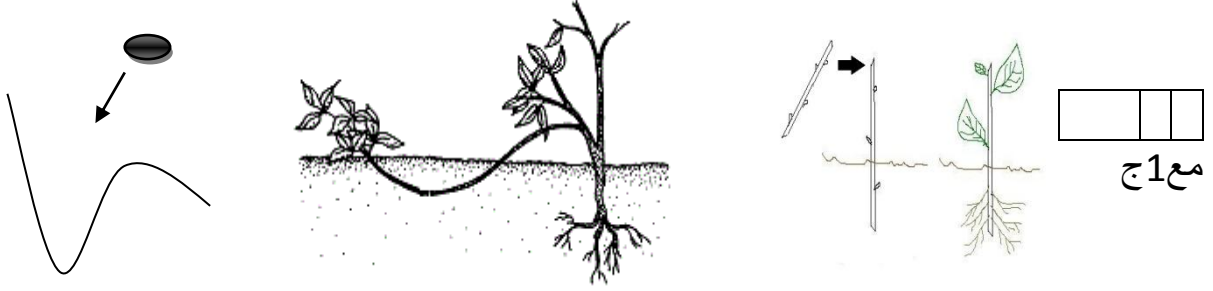
| | | |
|--|--|--|
| | | |
|--|--|--|

مع 3 و أضافت: - ثمكّني أضرارسي من تمزيق اللحم.

و تابعت كلامها ضاحكة: - على الإنسان أن يُنظف أسنانه أسبوعياً على أقل تقدير.

■ السند الثاني: في الحديقة نباتات و أشجار ملتقة تكاثرت بطرق مختلفة.

● النشاط الأول: أسمى طريقة التكاثر معتمداً على ما يلي: (البذر ، الترقيد ، الإفتسال).



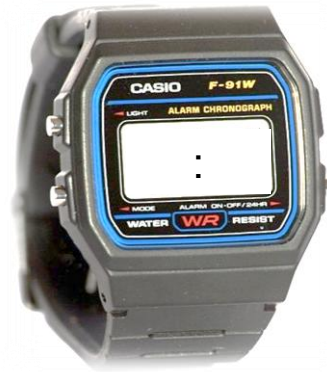
مع 1 ج

■ السند الثالث: وصل الأخوان إلى الحديقة على الساعة السابعة صباحاً، وبعد

ساعتين و خمسة و عشرين دقيقة تناولوا لُحْجَةً.

● النشاط الأول: أحدد وقت تناول اللُحْجِ ثم أسجله على الساعتين.

- تناول فراس و فرح لُحْجَةً على الساعة.



مع 1 د

■ السند الرابع: يعيش الإنسان والحيوان و النبات بفضل عملية تنفس الهواء.

● النشاط الأول: أكتب أمام كل إفادة (صواب / خطأ).

- للهواء كتلة.

مع 1 هـ

- الهواء قابل للانضغاط.

- يُمكن استغلال الهواء لإنتاج الطاقة الكهربائية.

مع 2

● النشاط الثاني:

- أحدد سبباً لتلوث الهواء:

- أقتراح حلين للحفاظ على هوائنا نظياً: 1-

2-

مع 1و

■ السند الخامس: قفل الطفال عائدين مع ارتفاع حرارة الجو عند الزوال.

● النشاط الأول: أملأ الفراغ بإحدى العبارتين (أبرد من ، أسخن من):

- الهواء داخل غرفة مكيفة شتاءً من الهواء خارجها.

- الهواء داخل البيت في فصل الصيف من الهواء خارجة.

- المقبض الخشبي لقدر فوق النار من الماء الذي يوجد داخله.

جدول إسناد الأعداد

| معيّار التَّميِّز مع3 | معايير الحدّ الأدنى | | | | | | | | | مستويات التَّمَاك |
|--------------------------|---------------------|------|-------|------|------|------|------|-----|-----|------------------------------|
| | مع2 | مع1و | مع1ها | مع1د | مع1ج | مع1ب | مع1أ | | | |
| | 0 | 0 | 0 | 0 | 0 | 0 | 0 | | | انعدام التَّمَاك (- - -) |
| | 1 | 0,5 | 0,5 | 0,5 | 0,5 | 0,5 | 1,5 | 1 | 0,5 | دون التَّمَاك الأدنى (- - +) |
| | 2 | 1 | 1 | 1 | 1 | 1 | 3 | 2,5 | 2 | التَّمَاك الأدنى (- + +) |
| 5 | 3 | 1,5 | 1,5 | 1,5 | 1,5 | 1,5 | 4,5 | 4 | 3,5 | التَّمَاك الأقصى (+ + +) |

الملاحظات