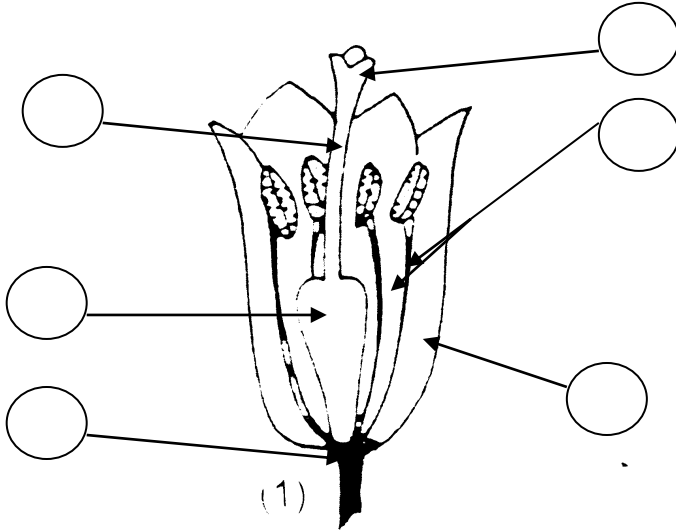


**السند 1:** زار منير و رانية حقل جدّهما في الرّيف في فصل الرّبيع و خرجا في

نزهة بين أشجار اللّيمون و البرتقال، أسرع منير و انتزع زهرة فنهرته رانية: لا  
تقطف الأزهار يا منير فأجابها: " أريد فقط التعرف على مكوناتها

**التعليمية 1-1:** أكتب كلّ رقم في محله المناسب داخل الدوائر لتعرف مكونات



الزهرة

1- أسدية

2- ميسم

3- قلم

4- تويج

5- كأس

6- مبيض

مع1

--	--	--

مع1

--	--	--

**السند 2:** تنقل الطّفلان بين الأشجار يتناولان ثمار الفول و يتسلّيان برؤية

الفراشات و النّحل المتنقل من زهرة إلى زهرة فأشار منير إلى نحلة قائلا: " أنظري يا رانية النّحلة تمتصّ الرّحيق فهي تضرّ بالزّهرة.

**التعليمية 1-2:** أصلح الخطأ الذي وقع فيه الطّفل.

مع3

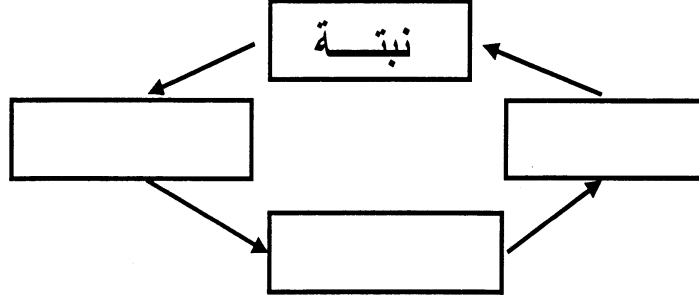
--

**التعليمية 2-2:** أبين لماذا توجد داخل ثمرة الفول أحيانا بذيرات صغيرة سوداء.

مع2

--

**التعليمة 2-3:** أكمل مراحل الدورة الحياتية لنبته الفول.



مع 1

--	--	--

**السند 3:** التحق الطفلان بابن عمهما وهو يقوم ببعض الإصلاحات داخل

الحضيرة و فجأة إنقلبت علبة المسامير و تناثر ما فيها على التراب فقال له منير:  
لا تنزعج سأساعدك على جمعها و أخرج مغناطيسا من جيبه و جمع المسامير.  
فأعجب ابن العم بالطريقة الذكية فقال له منير: " سأعطيك مغنطا من مغنطي هذا"

مع 1

--	--	--

**التعليمة 3-1:** أضع علامة (x) أمام الإجابة الصحيحة:


\* للمغنت قطب واحد

\* للمغنت قطبان مختلفان

\* يشتد التّمغنت في طرفي المغناطيس

\* القطب الشمالي أقوى من القطب الجنوبي

\* للمغناطيس قطبان متماثلان

\* يتجاذب قطبا مغناطيسين مختلفين

مع 1

--	--	--

**التعليمة 3-2:** أبين كيف يمكن لمنير أن يعطي مغنطا من مغنطه ابن عمه؟

.....

.....

مع 2

--

**السند 4:** دعا ابن العم رانية و منيرا لتناول بعض الطعام معه فسألت رانية

أخاها: هل تعلم كيف تظلي الملاعق؟ فأجاب: نعم تظلي باستعمال طلاء خاص  
لماع."

**التعليمة 4-1:** أصلح الخطأ الذي وقع فيه الطفل.

مع 3

--

.....

.....

**التعليمة 4-2:** أكتب أمام كل جهاز نوع المفعول الكهربائي الذي يشغله:

كيميائي / حراري / مغناطيسي

مع 1 ج

--	--	--

الهاتف ← المفعول .....

مجفف الشعر ← المفعول .....

تحليل الماء ← المفعول .....

**السند 5:** تناول منير كوبا من الماء و جعل ينظر إلى محتواه بحذر ثم قال:

أعتقد أن هذا الماء ملوث و يتسبب في أمراض خطيرة كتسوس الأسنان و الأسقربوط و تصلب الشرايين. فقال له ابن عمه: " نحن نعلم ما يصيب الإنسان من أمراض و نتخذ الاحتياطات اللازمة لجعل الماء صالحا للشرب." **التعليمة 5-1:** أصلح الخطأ الذي وقع فيه منير.

مع 3

--

**التعليمة 5-2:** أبين كيفية المحافظة على سلامة الأوساط المائية:

- ..... -
- ..... -
- ..... -

مع 2

--

مستويات التملك	معايير الحد الأدنى				معايير التميز
	مع 1 أ	مع 1 ب	مع 1 ج	مع 2	
---	0	0	0	0	2-1
-- +	3.5-3-2.5-2-1.5-1-0.5	0.5	0.5	2	3
- + +	4	1	1	4	4
+ + +	6-5.5-5-4.5	1.5	1.5	6	5

المعلّم : السنة الدّراسيّة: 2006/2005 التوقيت: 45 دق	إختبار الثلاثي الثاني إيقاظ علمي السنة السادسة	
--	--	--

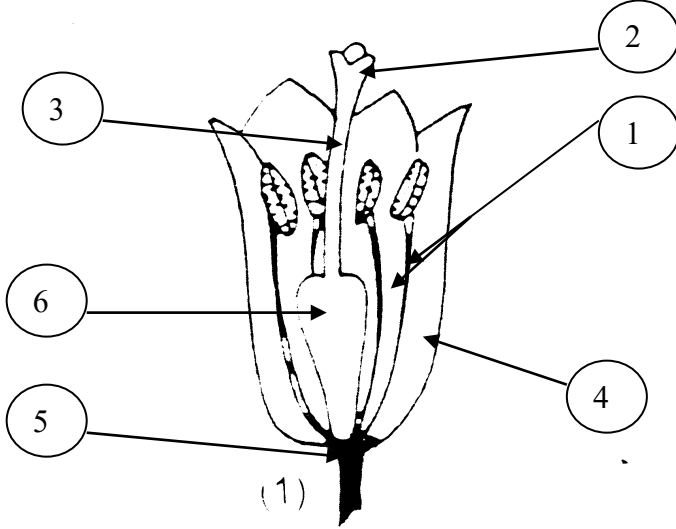
## وثيقة المعلّم

الكفاية المستهدفة: يحلّ وضعيات مشكل دالة تّصلة بفاهيم الفيزياء و علم الأحياء الواردة بالبرنامج معايير التقييم و مؤشّراته		
المعيار	نصّ المعيار	بعض مشّراته
1	تحليل وضعيّة	<ul style="list-style-type: none"> <li>• تحديد إشكاليّة</li> <li>• ضبط العلاقة بين العناصر المكوّنة للوضعيّة</li> <li>• تطبيق المفهوم الملائم في تحليل وضعيّة</li> <li>• ...</li> </ul>
2	تعليّل إجابة	<ul style="list-style-type: none"> <li>• تخيّر التمشّي الملائم للحلّ</li> <li>• توظيف المفهوم</li> <li>• تقديم التعليّل الملائم</li> <li>• ...</li> </ul>
3	إصلاح خطإ	<ul style="list-style-type: none"> <li>• البحث عن الخطأ باعتماد العلاقة الرّابطة بين عناصر الوضعيّة.</li> <li>• إعادة تركيب الوضعيّة</li> <li>• الإخبار شفويا أو كتابيا عن الأعمال المنجزة</li> <li>• ...</li> </ul>

**السند 1:** زار منير و رانية حقل جدّهما في الرّيف في فصل الرّبيع و خرجا في

نزهة بين أشجار الليمون و البرتقال، أسرع منير و انتزع زهرة فنهرته رانية: لا تقطف الأزهار يا منير فأجابها: " أريد فقط التعرف على مكوناتها

**التعليمة 1-1:** أكتب كلّ رقم في محله المناسب داخل الدوائر لتعرف مكونات



الزّهرة

1- أسدية

2- ميسم

3- قلم

4- تويج

5- كأس

6- مبيض

مع 1

--	--	--

مع 1

--	--	--

**السند 2:** تنقل الطّفان بين الأشجار يتناولان ثمار الفول و يتسلّيان بروية

الفراشات و النحل المتنقل من زهرة إلى زهرة فأشار منير إلى نحلة قائلا: " أنظري يا رانية النحلة تمتصّ الرّحيق فهي تضرّ بالزّهرة.

**التعليمة 1-2:** أصلح الخطأ الذي وقع فيه الطّف.

مع 3

--	--	--

النحلة لا تضرّ بالزّهرة فهي تساهم في تلقيحها

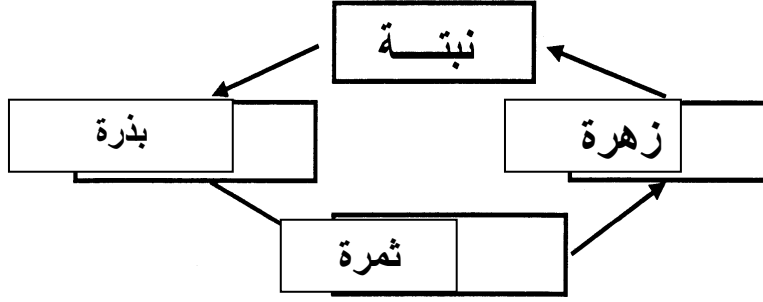
**التعليمة 2-2:** أبين لماذا توجد داخل ثمرة الفول أحيانا بذيرات صغيرة سوداء.

مع 2

--	--	--

لأنّ عمليّة إخصاب تلك البويضات لم تتم أي أنّ البويضة لم تتحدّ بحبات الطّلع

## التعليمة 2-3: أكمل مراحل الدورة الحياتية لنبته الفول.



مع1ب

--	--	--

**السند 3:** التحق الطفلان بابتن عمّهما وهو يقوم ببعض الإصلاحات داخل

الحضيرة و فجأة إنقلبت علبة المسامير و تناثر ما فيها على التراب فقال له منير:  
لا تنزعج سأساعدك على جمعها و أخرج مغناطيسا من جيبه و جمع المسامير.  
فأعجب ابن العمّ بالطريقة الذكية فقال له منير: " سأعطيك مغنطا من مغنطي هذا"

## التعليمة 3-1: أضع علامة (x) أمام الإجابة الصحيحة:

X	
X	
X	

\* للمغنت قطب واحد

\* للمغنت قطبان مختلفان

\* يشتدّ التّغنت في طرفي المغناطيس

\* القطب الشمالي أقوى من القطب الجنوبي

\* للمغناطيس قطبان متماثلان

\* يتجاذب قطبا مغناطيسين مختلفين

مع1أ

--	--	--

مع1أ

--	--	--

## التعليمة 3-2: أبين كيف يمكن لمنير أن يعطي مغنطا من مغنطه ابن عمّه؟

عند كسر المغنت الواحد نتحصّل على مغنطين لكل واحد منهما قطبان مختلفان
--

مع2

--

**السند 4:** دعا ابن العمّ رانية و منيرا لتناول بعض الطعام معه فسألت رانية

أخاها: هل تعلم كيف تطلّي الملاعق؟ فأجاب: نعم تطلّي باستعمال طلاء خاصّ لمّاع.

## التعليمة 4-1: أصلح الخطأ الذي وقع فيه الطفل.

تطلّي الملاعق باستعمال التأثير الكيمائي للتيار الكهربائي
--

مع3

--

التعليمة 4-2: أكتب أمام كل جهاز نوع المفعول الكهربائي الذي يشغله:

كيميائي / حراري / مغناطيسي

مع 1 ج

--	--	--

الهاتف ← المفعول .....  
المغناطيسي  
مجفف الشعر ← المفعول .....  
الحراري  
تحليل الماء ← المفعول .....  
الكيميائي

السند 5: تناول منير كوبا من الماء و جعل ينظر إلى محتواه بحذر ثم قال:

أعتقد أن هذا الماء ملوث و يتسبب في أمراض خطيرة كتسوس الأسنان و الأسقربوط و تصلب الشرايين. فقال له ابن عمه: " نحن نعلم ما يصيب الإنسان من أمراض و نتخذ الاحتياطات اللازمة لجعل الماء صالحا للشرب."  
التعليمة 5-1: أصلح الخطأ الذي وقع فيه منير.

مع 3

.....  
يتسبب شرب المياه الملوثة أمراض جرثومية كالحمي التيفية و الكوليرا  
.....

التعليمة 5-2: أبين كيفية المحافظة على سلامة الأوساط المائية:

- .....  
- تجنب القاء الفضلات في الماء  
- .....  
- عدم صرف المياه المستعملة في البحر  
- .....  
- .....

مع 2

مستويات التملك	معايير الحد الأدنى				معايير التميز
	مع 1 أ	مع 1 ب	مع 1 ج	مع 2	
---	0	0	0	0	مع 3
++	3.5-3-2.5-2-1.5-1-0.5	0.5	0.5	2	2-1
+++	4	1	1	4	3
+++	6-5.5-5-4.5	1.5	1.5	6	4
					5

معلمي أونلاين

www.mon-professeur.online