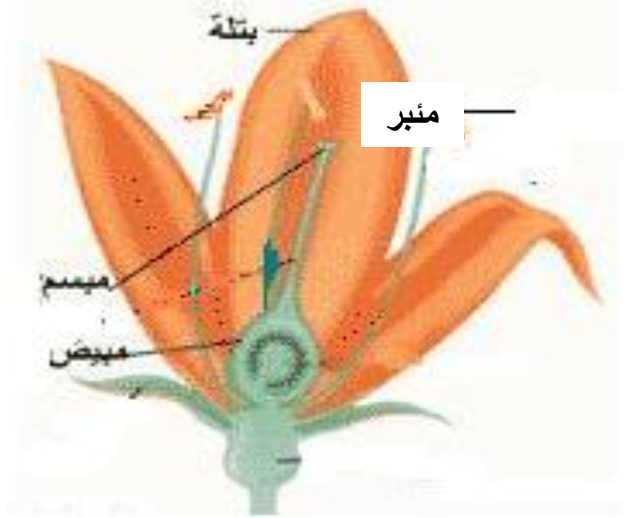


العدد 20	الإسم: اللقب: القسم:	إختبار في الإيقاظ العلمي لتلاميذ السنة السادسة الثلاثي الثالث: جوان	
السندات والتّعليمات			المعايير
<p>الوضعية الأولى:</p> <p>أكوّن سلاسل غذائية يكون فيها الإنسان:</p> <p>- مستهلكا من الدرجة 3:</p> <p>.....</p> <p>- مستهلكا من الدرجة 2:</p> <p>.....</p> <p>- مستهلكا من الدرجة 1:</p> <p>.....</p> <p>الوضعية الثانية:</p> <p>أصلح الخطأ:</p> <p>من أعراض مرض الكوليرا، اصفرار الجلد والعينين وفقدان شهية الأكل.</p> <p>.....</p> <p>نحمي الأوساط المائية والتربة من التلوّث بالاستعمال المفرط للمواد الكيميائية و ردم النفايات في التربة.</p> <p>.....</p> <p>.....</p> <p>الوضعية الثالثة: تأمل الصورة وأشطب ما ليس مسؤولا على التكاثر الزهري:</p>			<p>مع 2</p> <p><input type="checkbox"/> <input type="checkbox"/> <input type="checkbox"/></p> <p>مع 3</p> <p><input type="checkbox"/> <input type="checkbox"/></p> <p>مع 1</p> <p><input type="checkbox"/></p>
			

الوضعية الرَّابِعة:

أعمر الجدول بوضع العلامة (x) في الخانة المناسبة:

يكسب الجسم مناعة ويستعمل للوقاية	يستعمل للعلاج ومقاومة المرض	يصنع ضادّات	
			اللقاح
			المصل

مع 1

--	--	--

الوضعية الخامسة:

للتّيّار الكهربائي تأثيرات عديدة، أقرأ وأذكر نوع كلّ تأثير:

✧ صعود الزئبق بالمحرار إذا ربطناه بدارة كهربائيّة مغلقة.

✧ تحليل الماء إلى هيدروجين وأكسجين.

✧ انحراف إبرة ممغنطة بجانب دارة كهربائيّة مغلقة.

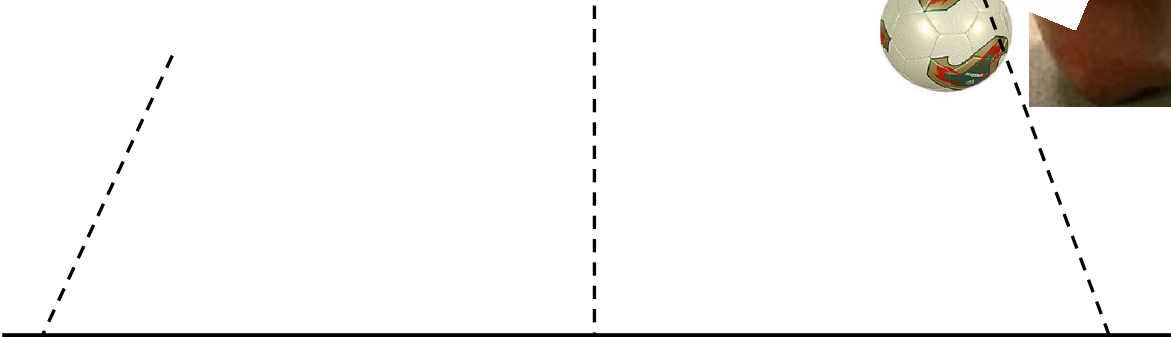
✧ تشغيل هاتف جوال.

الوضعية السادسة:

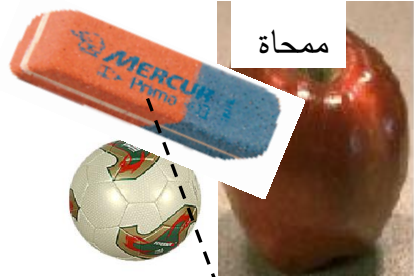
أصلح المنحى الخاطي لسقوط الأجسام:

تقّاحة

كرة



ممحاة



مع 3

--	--	--

الوضعية السابعة:

1- أرتب الدارات الكهربائية حسب شدة التأثير المغناطيسي التصاعدي:

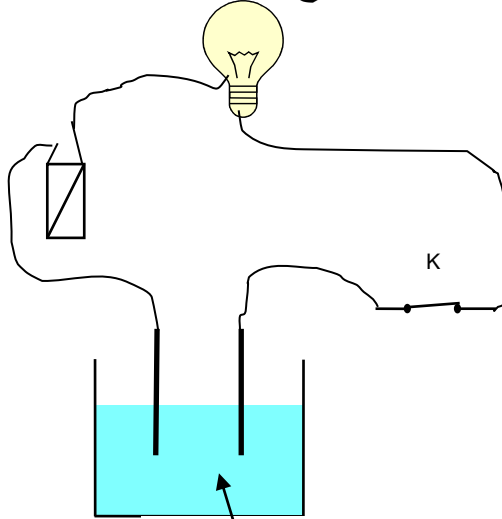


2- أراد الأب أن يستعمل البوصلة داخل سيارته لكنه لم يتحصل على اتجاه صحيح.

أعلل ذلك:

مع 2

3- أبين أسباب عدم إضاءة المصباح علما وأن المصباح والأسلاك والخلية سليمة:



ماء نقي + سكر

.....

.....

.....

.....

.....

مع 2

جدول إسناد الأعداد:

مع 3	مع 2	مع 1	
0	0	0	انعدام التملك
2	1	3	دون التملك الأدنى
4	3	6	التملك الأدنى
5	6	9	التملك الأقصى

