

تمارين في مادة الإيقاظ العلمي السنة الخامسة

السّند : لعب فراس مع أصدقائه في حديقة الحيّ, فأصبح يلهث .
التعليمة -1- : فسّر سبب هذا اللّهات.

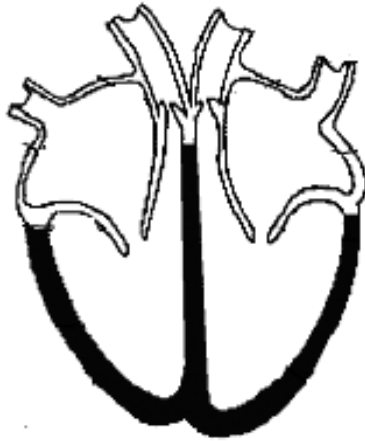
.....

.....

.....

التعليمة-2- : أضع علامة (x) أمام الإفادة الخاطئة
الأوردة الدّمويّة هي أوعية تتصل بالأذينة
تنقل الشرايين الدّم الغني بالأكسجين أو بثاني أكسيد الكربون.....
- يدور الدّم في كامل الجسم عكس اتّجاه عقارب السّاعة.....
التعليمة-3- : بين مسار دوران الدّم داخل القلب باستعمال أسهم زرقاء أو حمراء

اللون الأزرق : دم غنيّ بثاني أكسيد الكربون
اللون الأحمر : دم غنيّ بالأكسجين



التعليمة-4- : أصلح الخطأ في الاقتراح التالي إن وُجد :

تتّم الدورة الدمويّة الصّغرى انطلاقاً من البطين الأيمن نحو الرئتين محمّلاً بدم غنيّ بالأكسجين.

.....

.....

تحمّل الشرايين الدّم الوارد نحو القلب .

.....

يحمل الشريان الدّم من الأعضاء إلى القلب .

.....

يتكوّن جهاز الدّوران من القلب و الأوعية الدمويّة.

.....

التعليمة -5- أربط بين الجمل لأكوّن تعريفا صحيحا:

دخول الهواء إلى الرئتين و ارتفاع القفص الصدري * * زفير.

خروج الدّم من القلب إلى الرئتين و عودته إلى القلب * * شرايين دمويّة.

خروج الهواء من الرئتين عبر الأنف و انخفاض القفص الصدري * * شهيق.

خروج الدّم من القلب و توزّعه على كامل أنحاء الجسم. * * أوردة دمويّة.

أوعية تنقل الدّم من القلب إلى الجسم. * * دورة دمويّة

صغرى.

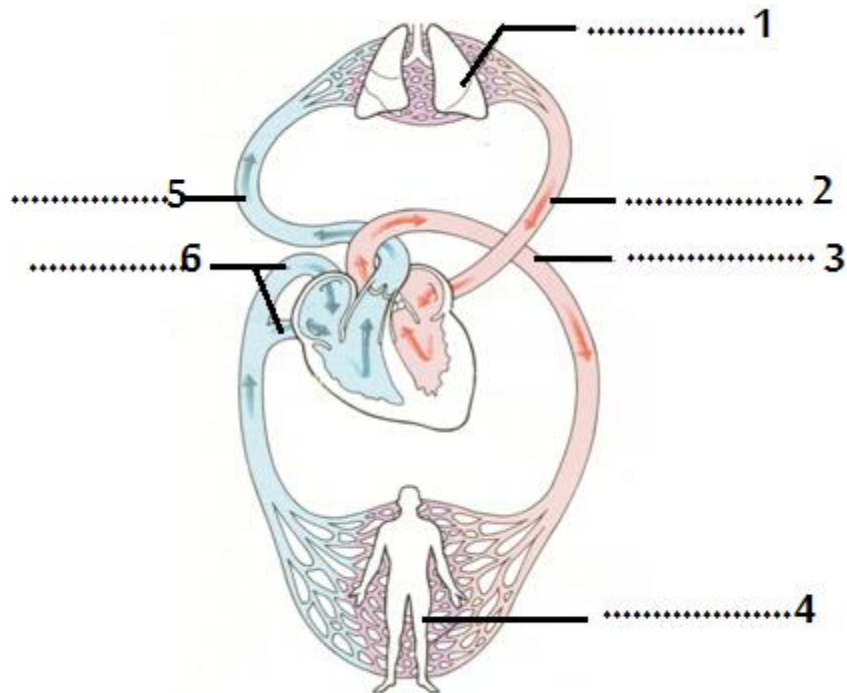
أوعية تنقل الدّم من الجسم إلى القلب. * * دورة دمويّة

كبرى

التّعليمة -1-: أضع في إطار العضو المسؤول عن دوران الدّم داخل الجسم .

الكبد - المخّ - الكليتان - الأمعاء
القلب - البلعوم - المعدة - الأنف

التّعليمة -2-: أكمل بوضع المفردات المناسبة مكان النّقاط .



التّعليمة -3-: فسّر دلالة كلّ من اللون الاحمر و الأزرق في هذا الرّسم.

.....

التعليمة -4-: أصلح الخطأ في الجمل التالية ان وُجد.

يدور الدّم في الجسم في اتجاه واحد.

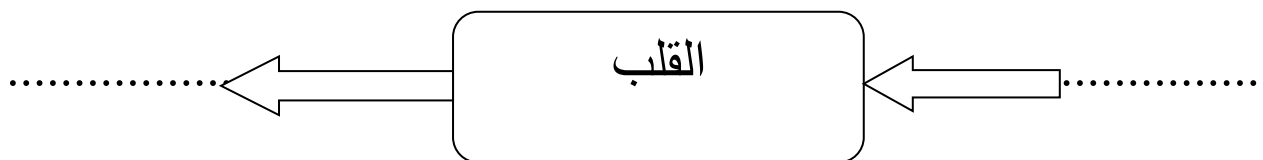
يخرج الدّم من القلب في اتجاه كامل أنحاء الجسم ثمّ يعود اليه و تسمّى هذه العملية الدّورة الدّمويّة الصغرى.

يضخّ القلب الدّم في الأوردة التي تنقله الى كافّة أنحاء الجسم و يعود هذا الدّم الى القلب بواسطة الشريان الرئوي عن طريق البطين الأيسر.

يزوّد الدّم خلايا الجسم بثاني أكسيد الكربون و العناصر الغذائيّة ثمّ يعود عبر الشريان محمّلاً بالأكسجين.

الشعيرات الدّمويّة هي منطقة وصل بين الشرايين و الأوردة و هي موجودة في كلّ أعضاء الجسم.

التعليمة -5-: أكمل المخطّط التالي بما يناسب من كلمات لوصف الأوعية الدّموية.



التعليمة -12- أصنّف الحوادث التي تصيب العضلات و العظام و المفاصل حسب الجدول التالي:

الإلتواء - الخلع - التمدّد - الانفصام - الكسر المفتوح - التشعّر - الكسر المفتت

حوادث العضلات	حوادث العظام	حوادث المفاصل
.....
.....

التعليمة -2- ما هو دور السائل المفصلي في المفاصل؟

.....
.....

التعليمة -3- أصلح الافادة التالية:

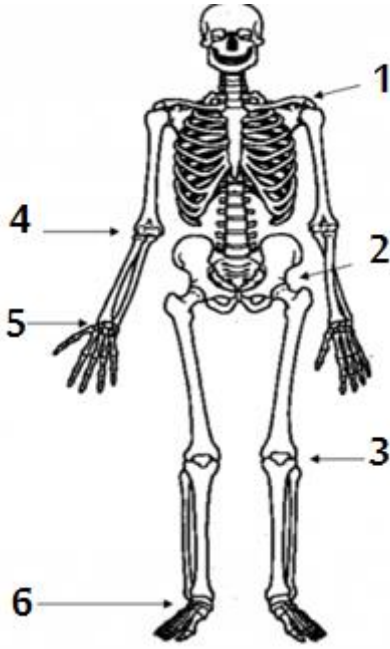
تضخّ الشرايين الدّم نحو القلب.

.....
يدخل الدم الى القلب عبر البطين ثمّ إلى الأذينة ليضخّه إلى الرئتين.
.....

التعليمة -4- أذكر أنواع الكسور التي تصيب العظام دون أن تصيب ضررا بالأنسجة المحيطة بالعظم.

.....
.....

التعليمة -5- سمّ المفاصل المبينة في الرسم التالي:



.....	1
.....	2
.....	3
.....	4
.....	5
.....	6

التعليمة -6- أقرأ الإفادات التالية و أصلح الخطأ إن وُجد:

تتمكّن الأجسام من القيام بحركات مختلفة بفضل ما لديها من مفاصل.

.....
- في حركة الانبساط تتقلّص العضلة الأمامية و الخلفية.

.....
- في حركة الثني تتقلّص العضلة ذات الثلاثة رؤوس و ترتخي العضلة ذات الرأسين.

.....

التعليمة -7- أكمل الفراغ بما يناسب .

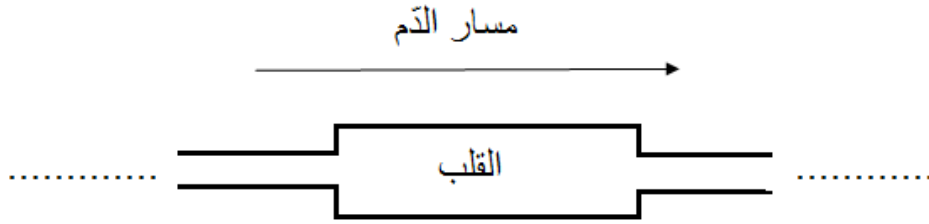
أ- العظام 3 أنواع هي: و و

ب- العضلات 3 أنواع هي: و و

ج- المفاصل 3 أنواع هي:

السند -1-: تصفح أحمد مجلته العلمية فوجد الرسم التالي.

التعليمة-1-: أكمل المخطط بكتابة وريد و شريان مكان النقاط.

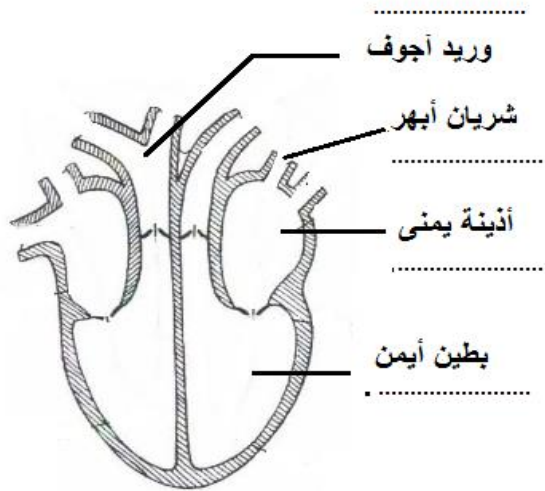


التعليمة-2-: أجب بصحيح أو خطأ معللاً إجابتك

تتغير تركيبة الدم عند مروره من القلب

التعليل:

التعليمة -3-: أصلح الأخطاء الموجودة في الرسم ان وجدت :



مقطع طولي للقلب

التعليمة -4: أصلح الخطأ في الجمل التالية ان وُجد.

يتزوّد الدّم بالاكسجين في مستوى أعضاء الجسم.

يرمز اللون الأزرق للدّم الغنيّ بالأكسجين.

يدور الدّم في كلّ من الدّورة الدّمويّة الكبرى و الصّغرى في اتّجاه عقارب السّاعة.

التعليمة -5: أكمل بوضع إسم الوعاء الدّموي الصّحيح في المكان المناسب.

الشريان الابهر - الوريد الاجوف - الشريان الرئوي - الوريد الرئوي

الوعاء الدّموي	الخاصيّة
.....	تنقل الدّم الغنيّ بالاكسجين
.....	ينقل الدّم الغنيّ بثاني أكسيد الكربون
.....	تنقل الدم من القلب الى أعضاء الجسم

التعليمة -6: أضع في إطار العضو المسؤول عن دوران الدّم داخل الجسم .

الكبد - المخّ - الكليتان - الأمعاء
القلب - البلعوم - المعدة - الأنف

1/- تضم القائمة التالية عددا من الأوعية الدموية :

وريد أجوف – شريان رئوي – أوردة رئوية - شريان أبهر

أ- من بين الأوعية المذكورة سطر الأوعية التي تكون الدورة الدموية الصغرى

ب- أكتب في الفراغ صفة الدم (أحمر قاتم أو أحمر قان) ثم إسم الوعاء الذي ينقله

- يقع نقل الدم من القلب إلى الرئتين عبر.....
- يقع نقل الدم من الرئتين إلى القلب عبر.....

ج - استنتج إذن الهدف من الدورة الدموية الصغرى

.....
.....

2/- اختر الإجابة أو الإجابات الصائبة بوضع علامة + وعللها .

شرايين الدورة الدموية هي أوعية :

- تحتوي على دم غني بالأكسجين
- تحتوي على دم غني بثاني أكسيد الكربون
- تحتوي على دم غني بالأكسجين أو بثاني أكسيد الكربون
- تعيد الدم إلى القلب
- تخرج الدم من القلب

التعليل:.....
.....
.....
.....

المتصلة بتلك التجاويف ثم يعود إليه ثانية

لخص في فقرة قصيرة التغيير الذي يطرأ على الدم في مستوى عضو ما مثل العضلة

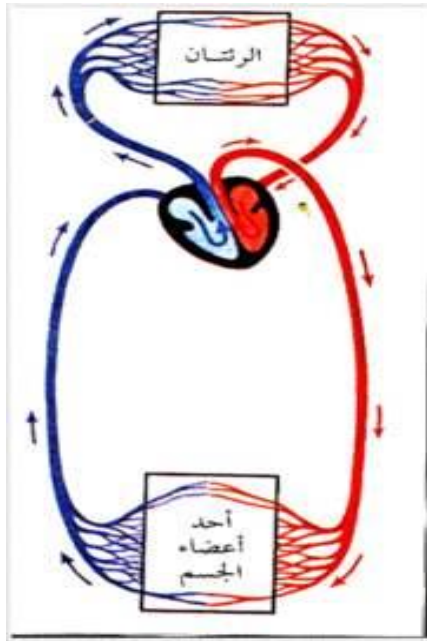
.....

.....

.....

.....

4- ألاحظ مسار الدم في القلب وأكتب كل مرحلة من المراحل التالية في مكانها



- رجوع الدم من الجسم إلى القلب
- خروج الدم من القلب إلى الجسم
- خروج الدم من القلب إلى الرئتين
- رجوع الدم من الرئتين إلى القلب

5- رتب المراحل من 1 إلى 4 انطلاقاً من الرئتين

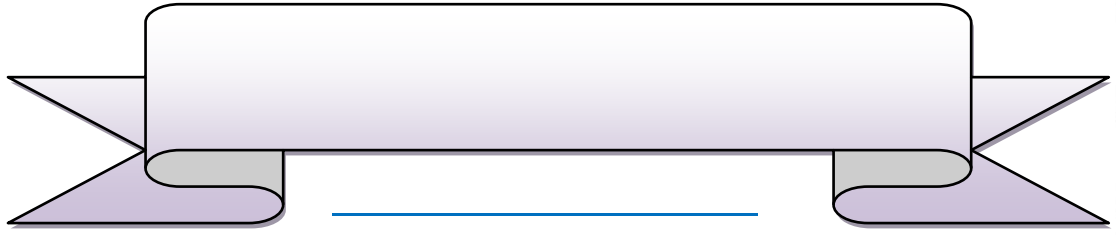
6 - لون سالم النصف الأيمن للقلب والأوعية الدموية المتصلة به بالأحمر والنصف الأيسر

بالأزرق ترى ما هو مدلول كل لون ؟

.....

.....

.....



• أعر جدول التالي :

أجسام مضيئة اصطناعية	أجسام مضيئة طبيعية	أجسام مضيئة اصطناعية	أجسام مضيئة طبيعية
.....
.....
.....

- الأجسام المضيئة هي التي
- الأجسام المضاءة المنيرة هي التي
- الأوساط التي تسمح للوء بالمرور من خلالها هي
أوساط
- الأوساط التي تسمح للوء بالمرور من خلالها جزئيا هي
أوساط
- الأوساط التي لا تسمح للوء بالمرور من خلالها هي
أوساط

• اكتب : شاف – شفاف – عاتم

- الباب الخشبي

- الزجاج

- الضباب

• أذكر العنصرين الضروريين لعملية الرؤية

1-

2 -

• أكمل ب : يكبر – يصغر

..... الظل المرتسم إذا ابتعد الجسم العاتم عن مصدر الضوء .

..... الظل المرتسم إذا اقترب الجسم العاتم من مصدر الضوء .

• العظام ثلاثة أنواع :

1 - عظام

2 - عظام

3 - عظام