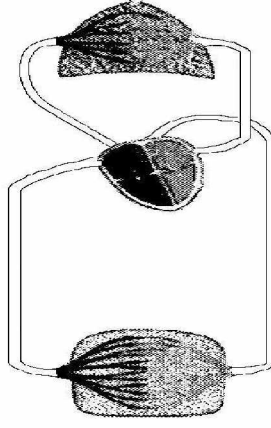
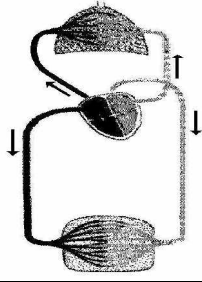


| | | |
|-------------------------------|--|--|
| الاسم : | تقييم مكتسبات التلاميذ في نهاية الثلاثي الثاني | |
| اللقب : | الإيقاظ العلمي | |
| القسم : الخامسة . رقم : | | |

| المعيار | نصّ التّقييم |
|--|--|
| <div> <div> <div></div> <div></div> <div></div> </div> <div>مع1</div> </div> | <p>الوضعية : طالع فراس مجلة علميّة فاكشف أنّ مرض الكزاز يصيب عضلات الجسم ويتسبّب في تصلّبها ممّا يفقدها القدرة على الحركة.</p> <p>التّعليمة 1 : أكمل العبارة التالية بما يناسب.</p> <p>يتمكّن جسم الإنسان من القيام بالحركة بفضل : أ-.....</p> <p>ب-.....</p> |
| <div> <div> <div></div> <div></div> <div></div> </div> <div>مع2</div> </div> | <p>التّعليمة 2 : أفسّر كيف يتسبّب مرض الكزاز في فقدان الحركة.</p> <p>.....</p> <p>.....</p> |
| <div> <div> <div></div> <div></div> <div></div> </div> <div>مع2</div> </div> | <p>أصيب شخص بمرض الكزاز فأصبح غير قادر على التنّفس.</p> <p>التّعليمة 3 : ما هي العضلات التي أصابها هذا المرض ؟</p> <p>أذكر منها عضلتين : أ- عضلة.....</p> <p>ب- عضلة.....</p> |
| <div> <div> <div></div> <div></div> <div></div> </div> <div>مع3</div> </div> | <p>قالت فرح لقد أثر مرض الكزاز على المجاري التنّفسية.</p> <p>التّعليمة 4 : أصلح الخطأ وأعلّل إجابتي.</p> <p>.....</p> <p>.....</p> |
| <div> <div> <div></div> <div></div> <div></div> </div> <div>مع1</div> </div> | <p>التّعليمة 5 : هل تعرف سلوكات ضارّة بالجهاز التنّفسي؟ أذكر منها واحدة</p> <p>.....</p> |
| <div> <div> <div></div> <div></div> <div></div> </div> <div>مع2</div> </div> | <p>واصل فراس مطالعة المجلة العلمية فعلم أنّ التدخين يضرّ بجهاز دوران الدّم.</p> <p>هذا رسم للدورة الدموية.</p>  <p>التّعليمة 6 : ألون بالأصفر الدورة الدّموية الصغرى وبالأخضر الدّورة الدّموية الكبرى.</p> |



أراد فراس أن يرسم اتجاه دوران الدّم في الدّورة الدموية الصغرى بواسطة أسهم. فاقترح الرّسم التالي :
التّعليمة 7 : أضع العلامة (X) في الخانة المناسبة.

رسم الأسهم صحيح F رسم الأسهم خاطئ F

معـ 1

علم فراس كذلك أن سرعة دوران الدّم لدى الإنسان مرتبطة بالنّشاط الذي يقوم به.
التّعليمة 8 : أذكر علامة واحدة تدلّ على سرعة دوران الدّم عند القيام بنشاط.

معـ 1

كما علم أنّه من أسباب تسارع دقات القلب الصّعقة الكهربائيّة.
التّعليمة 9 : أشطب الخطأ فيما يلي. يصاب جسم الإنسان بصعقة كهربائيّة لأثّه - ناقل للتيّار الكهربائي - عازل للتيّار الكهربائي

معـ 2

التّعليمة 10 : من بين المواد التالية أذكر المواد النّاقلة :
 الخشب - البلاستيك - النّحاس - الذهب - الرّجاج

معـ 1

المواد النّاقلة هي :

وجد فراس في مجلّته العلميّة مخطّطا لدارة كهربائيّة فأراد تجسيما فأخذ سلكا ناقلا وخليّة كهربائيّة ذات 4.5 فولط ومصباحا ذا 9 فولط. ربط الدّارة لكن المصباح لم يضيئ.
التّعليمة 11 : أفسّر سبب عدم إضاءة المصباح.

معـ 3

أرادت أخته فرح أن تختبره فسألته : "هل تعرف دور الصّهيرة في الدّارة الكهربائيّة؟"
 فأجابها فراس بقوله : "نتحكّم بواسطتها في فتح الدّارة الكهربائيّة وغلقها".
التّعليمة 12 : هل توافق فراسا ؟ أضع العلامة (X) في الخانة المناسبة.

معـ 1

نعم أو افقه F لا أو افقه F

التّعليمة 13 : أذكر علامة واحدة تدلّ على سرعة دوران الدّم عند القيام بنشاط.

معـ 1

| جدول إسناد الأعداد | | | | | | |
|--------------------|---------------------|-------|--------------------|-------|------------------|-------|
| المجموع | المعايير | | | | | |
| | معـ 1: تحليل وضعيّة | | معـ 2: تعليل إجابة | | معـ 3: إصلاح خطأ | |
| 20 | العدد | إ ج ص | العدد | إ ج ص | العدد | إ ج ص |
| | 0 | 0 | 0 | 0 | 0 | 0 |
| | 0.5 | 1 | 1 | 1 | 1 | 1 |
| | 1 | 2 | 2 | 2 | 2 | 2 |
| | 2 | 3 | 3 | 3 | 3 | 3 |
| دون التملك الأدنى | 3 | 4 | 4 | 4 | 4 | 4 |
| | 4 | 5 | 5 | 5 | 5 | 5 |
| | 5 | 6 | 6 | 6 | 6 | 6 |
| التملك الأدنى | 5.5 | 7 | 7.5 | 7 | 7.5 | 7 |
| | 6.5 | 8 | 7.5 | 8 | 8 | 8 |
| | 7.5 | 9 | | | | |

المربّي : علي العباسي

معلمي أونلاين

www.mon-professeur.online