

الاسم و اللقب :

القسم : 5

تقييم مكتسبات المتعلم في نهاية الثلاثي الثاني

المادة : الايقاظ العلمي

السند عدد 1 : اشترت من معرض الكتاب موسوعة علمية وجدت فيها بعض الصور التي عرضتها علينا المعلمة خلال حصة الايقاظ العلمي فحاولت استعمالها لمراجعة معلوماتي صحبة بعض الزملاء المهتمين بذلك , فعرضت عليهم الصورة تلوى الاخرى كالآتي :

الصورة 1 : اكمل باسم بعض العظام المقترحة و نوعها .



عظام الجمجمة و هي عظام مسطحة

عظام و هي عظام قصيرة

عظام و هي عظام طويلة

1 مع

الصورة 2 : ألاحظ الصور التالية و استنتج الفرق بينهم :



1 مع

الصورة 3 : ماذا تمثل الدوائر في الصورة التالية :



1 مع

الصورة 4 : اعدد مكونات المفصل المقترح .



السائل المفصلي

1 مع

الصورة 5 : ماذا ينقص الصورة السابقة ؟ اكملها ؟

1 مع

3 مع

- أعدد الحوادث التي يمكن ان تصيب المفاصل ثم اعرّفها مستعينا بالعبارات التالية .
خروج رأس العظم من موضعه و تمزق الاربطة المفصالية - تمدد الاربطة المفصالية

1 مع

1 مع

الصورة 6 : حسب الصورة المقترحة , ماذا يغطي جسم الانسان ؟



1 مع

- اكمل بما يناسب : الانفصام و التمدد هي حوادث تصيب

1مع

الصورة 7 : بعد انتهاء العدو احمر وجه العداء و ازداد لهائه , لماذا ؟

2مع



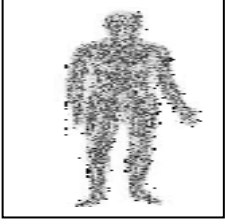
- لان الجسم حينها يحتاج الى كمية اكبر من الاكسجين

- لانه احس بالعطش

- لان القلب اصبح يضخ كميات اكثر من الدم

الصورة 8 : لونت الصورة التالية بلونين مختلفين هما الازرق و الاحمر , لماذا ؟

2مع



- أكمل بالتعليل المناسب.

2مع

- يقوم القلب بدور المضخة لانه

- الجهاز الدوري في جسم الانسان مهم لانه

الصورة 9 : اصلح الخطأ ان وجد .

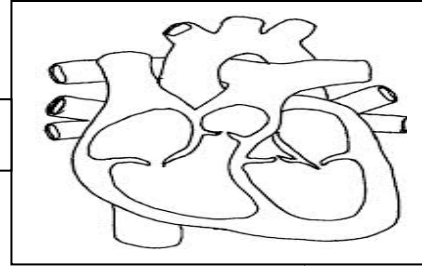
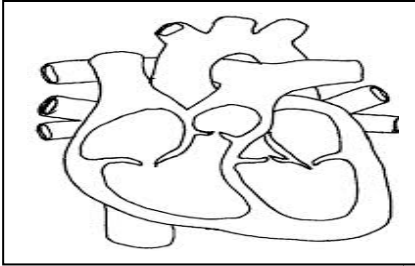
3مع

- يقوم الجهاز التنفسي بدور هام بما انه يوفر الغذاء و الطاقة للجسم .

- يستحسن التنفس بالفم لانه ينقي الهواء من الاتربة قبل وصوله الى الرئتين .

- يضخ الدم من القلب عن طريق الاوردة .

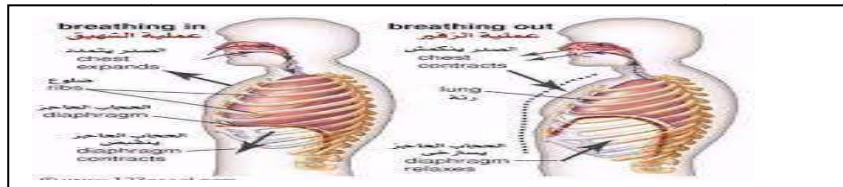
الصورة 10: لاحظ الصورتين ثم اضع علامة بجانب الصورة الصحيحة.



3مع

الصورة 11: لاحظ الصورتين التاليتين ثم اصلح الخطأ كتابيا .

3مع



الصورة 12 : لاحظ الصورة التالية ثم استنتج .

1مع



جدول اسناد الاعداد

مع 3						مع 2			مع 1							مستويات التملك
0						0			0							انعدام التملك
0						1	2	3	0.5	1	1.5	2	2.5	3	3.5	دون التملك الأدنى
0.75	0.75	0.75	0.75	1	1	4			4							التملك الأدنى
						5	6		4.5	5	5.5	6				التملك الأقصى

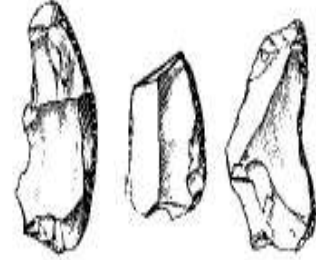
السند عدد 1 : عند تصفح اخي الصغير مجلة تاريخية صرخ مستغربا : " انظر الى هذه الادوات الغريبة التي كانت تستعمل بين سنة 5000 ق م و 7000 ق م , ترى من كان يستعملها ؟



ادوات لطحن الحبوب



أواني من الفخار



سكاكين

- فأجبته : " هذه الادوات هي وثائق تاريخية كان يستعملها
الذين عاشوا في تونس قبل اكثر من 40 قرن من تأسيس قرطاج .

مع 3

السند عدد 2 : حينها اراني هذه الصورة قائلا من هي عليسة و ما علاقتها بقرطاج ؟ فأجبته باختصار عن الشخصية المذكورة مبرزا راي فيها :

.....
.....
.....
.....



"عليسة"تؤسس قرطاج

مع 3

مع 4

التعليمة : متى اسست عليسة قرطاج ؟

مع 1

التعليمة : ضحك اخي حين قرأ عبارة " غريبة عنه " و هي " قرت حدشت " و سألني عن معناها , فأجبته : "

مع 1

السند عدد 3 : لكنه لم يكتفي بذلك , بل احضر لي المجلة و طلب مني ان اساعده على الاجابة على بعض الاسئلة الموجودة فيها .
التعليمة : أضع علامة امام الاجابة الصحيحة .

مع 1



أثار لمنازل فينيقية في قرطاج

- من هم الفينيقيون ؟
- هم سكان قرطاج حاليا .
 - هم سكان ما سمي قديما ببلد الارجوان .
 - هم اللذين اسسوا اول مركز تجاري بقرطاج .

التعليمة : اكمل بما يناسب .

مع 1

بعد تأسيس قرطاج تشكل المجتمع و هو نتيجة اختلاط الفينيقيين بالسكان

الاصليين .

التعليمة : انقسم السكان البونيون الى صنفين اجتماعيين , اذكرهما و ابرز خصوصيات كل منهما :

مع 2

مع 4

مع 1

التعليمة : ما رايك في التقسيم المجتمعي الذي عاشه البونيون ؟

التعليمة : اعدد السلط التي تحكم قرطاج مرتبة حسب نفوذها .

السند عدد 4 : كانت قرطاج اكبر واشهر مركز تجاري فينيقي ، الذي ما لبث ان تحول سريعا إلى مدينة عظيمة وإمبراطورية ثرية منافسة الحضارات القديمة وخاصة روما فهي تقع شمال البلاد التونسية بالقرب من العاصمة , بُنيت المدينة على هضبة مرتفعة قرب شاطئ البحر المتوسط مما جعلها تسيطر على المسالك التجارية البحرية في المتوسط و المحيط الاطلسي

التعليمة : حسب السند السابق ما اللذي ساعد قرطاج على ان تصبح قوة تجارية هامة ؟

مع 3

التعليمة : تنوعت السلع التي كان يتاجر بها الفينيقيون , اذكر بعضا؟

مع 1

السند عدد 5 : من هي هذه الشخصية ؟



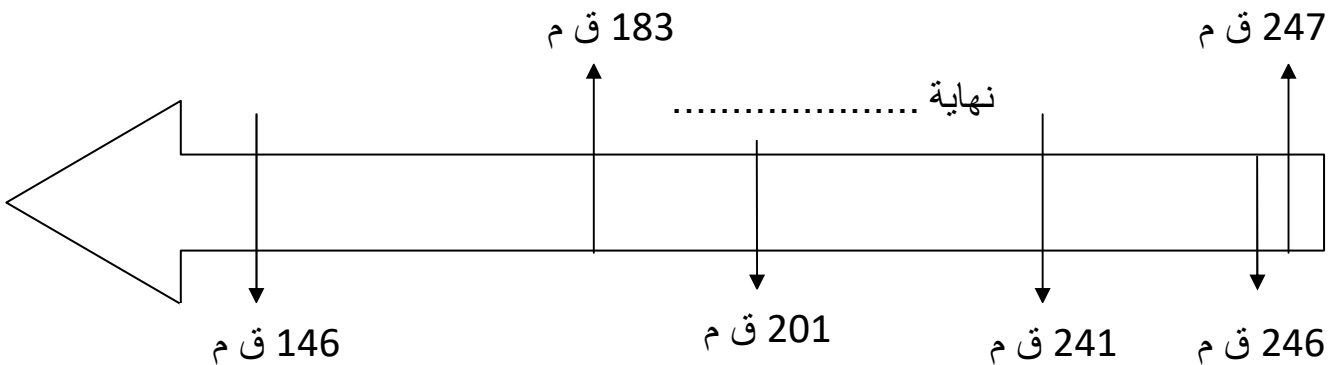
هذه الصورة هي لـ و هو قائد قرطاجي قاد الحرب البونية ولد سنة و توفي سنة

مع 2

عرف هذا القائد بـ

.....

التعليمة : لاحظ الخط الزمني التالي , اكمله ثم استنتج :



مع 1

- دامت الحروب البونية الثلاث كاملا من سنة الى سنة
- قاد حنبعل الحرب البونية و انتهت بـ قرطاج .

مع 2

- سقطت قرطاج في يد الرومان بعد الحرب

مع 4

التعليمة : مر على تونس حضارات عدة كيف يمكن المحافظة على ثراثنا الثقافي و الاجتماعي ؟

--	--

مع 4	مع 3			مع 2					مع 1					
0	0			0					0					انعدام التملك
1.25	1	2	3	0.5	1	1.5	2	2.5	0.5	1	1.5	2	2.5	دون التملك الادنى
1.25	4			3					3					التملك الادنى
2.5	5		6	3.5		4		4.5	3.5		4		4.5	التملك الاقصى