

الحساب الذهني السنة الثانية

أواصل العدّ بزيادة 5 :

..... - - - - - 15

أرتب تسارياً الأعداد التالية :

78 18 96 56 39

..... - - - -

أكون المبالغ التالية بأقل ما يمكن من القطع التالية :



87 مي :

66 مي :

73 مي :

أكتب العدد الناقص في كل مرة :

$$23 + \dots = 58$$

$$\dots = 31 + 43$$

$$\dots + 62 = 99$$

معلمي أونلاين

www.mon-professeur.online

0.25 - 0.25

0.25 - 0.25

0.25

0.25 - 0.25

0.25 - 0.25

0.25

0.25 - 0.25

0.25

0.25 - 0.25

0.25

اختبار في مادة الحساب
السنة الثانية

السند الأول : نُظِّمَتْ مَدْرَسَتُنَا وَالْمَدْرَسَةُ الْمُجَاوِرَةُ
رَحْلَةً اسْتِطْلَاعِيَّةً إِلَى مَدِينَةِ الْقَيْرَوَانِ . شَارَكَ مِنْ
تَلَامِيذِ مَدْرَسَتِنَا 30 تَلْمِيذًا وَ 22 تَلْمِيذَةً .
التعليمة : أَحْسَبْ عَدَدَ التَّلَامِيذِ الْمُشَارِكِينَ مِنْ
مَدْرَسَتِنَا :

مع 1 مع 2

مع 2 ب

كَمَا شَارَكَ مِنْ الْمَدْرَسَةِ الْمُجَاوِرَةِ 23 تَلْمِيذًا وَ 21
تَلْمِيذَةً .

التعليمة : أَحْسَبْ عَدَدَ التَّلَامِيذِ الْمُشَارِكِينَ مِنْ
الْمَدْرَسَةِ الْمُجَاوِرَةِ :

مع 1 مع 2

مع 2 ب

أَحْسَبْ الْعَدَدَ الْجَمْلِيِّ لِلتَّلَامِيذِ الْمُشَارِكِينَ مِنْ
الْمَدْرَسَتَيْنِ :

مع 1 مع 2

معلمي أونلاين

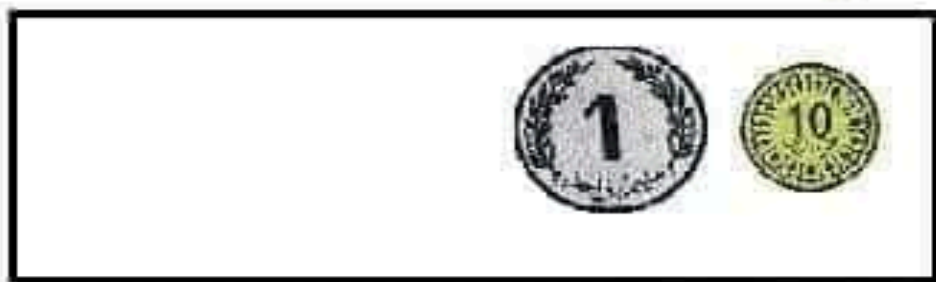
www.mon-professeur.online

السند الثاني : وَصَلَ الرُّكَّابُ إِلَى فُسْقِيَّةِ الْأَغْلَبَةِ
بِالْقَيْرَوَانِ، وَهُنَاكَ وَجَدُوا بَائِعَ حُلُوبَاتِ الْمَقْرُوضِ .
أَرَادَ الْإِخْوَةُ أَحْمَدُ وَأُسَامَةُ وَزِيَادُ أَنْ يَشْتَرُوا مِنْ مَقْرُوضِ
الْقَيْرَوَانِ، فَدَفَعُوا لِلْبَائِعِ ثَمَنَ الْعُلْبَةِ فَأَعْلَمَهُمْ أَنَّ الْمَبْلَغَ
غَيْرُ كَافٍ . فَشَسَّ أَحْمَدُ فِي جَيْهِ فَأَخْرَجَ هَذِهِ الْقِطْعَ



التعليمة : أَحْسِبُ الْمَبْلَغَ الَّذِي دَفَعَهُ أَحْمَدُ : مِ
وَرَادَ أُسَامَةُ 43 مِ

التعليمة : أَكْمِلْ تَصْوِيرَ الْقِطْعِ النَّقْدِيَّةِ لِأَتَحَصَّلَ عَلَى
43 مِ :



أَمَّا زِيَادُ فَقَدْ رَادَ 34 مِ .
التعليمة : أُمَثِّلْ هَذَا الْمَبْلَغَ بِأَقْلَ مَا يُمَكِّنُ مِنَ الْقِطْعِ
النَّقْدِيَّةِ :
معلمي أونلاين
www.mon-professeur.online



مع 3

مع 3

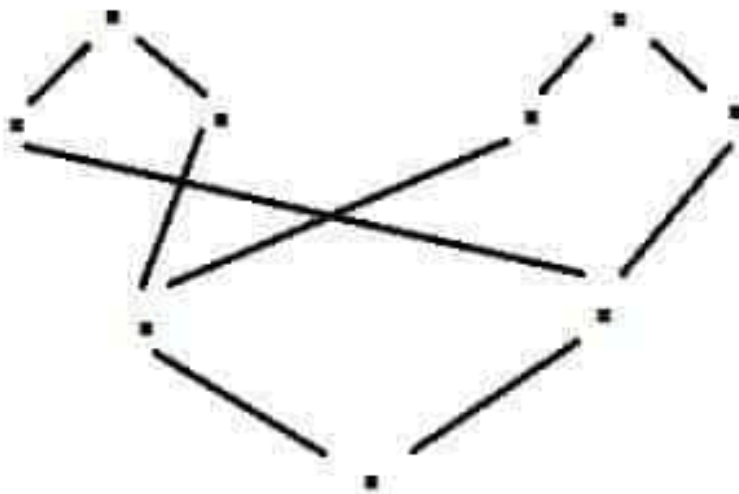
مع 3

التعليمة : أرتب المبالغ التي سلمها الأطفال للبائع
ترتيباً تصاعدياً :

•	>	•	>	•
---	---	---	---	---

مع 2 ب

التعليمة : أحسب المبلغين الذين دفعتهما زياد وأسماء
مستعملاً شجرة الحساب :



مع 5

ركب التلاميذ الحافلات مساءً عائدين إلى منازلهم
التعليمة : لاحظ الصورة ثم أجب بـ (نعم) أو (لا)

زياد على يعين أحمد

أحمد على يسار رانية

زياد أمام رانية

مع 4

