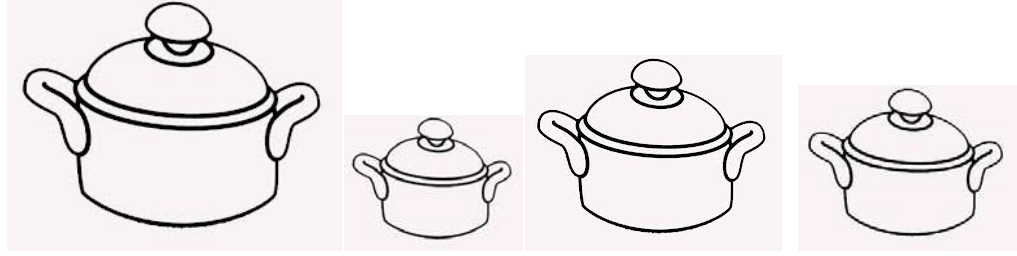


	تقييم مكتسبات التلاميذ نهاية الثلاثي الثاني إيقاظ علمي	السنة الأولى الاسم: ..... واللقب: .....
--	--	---

## السند 1

يوم الأحد دخلت فاطمة إلى المطبخ لتساعد أمها في إعداد الغداء للضيوف و لذلك اختارت أكبر قدر.

1-1 / أحيط بخط مغلّق القدر الذي ستختاره فاطمة.



1-2 / ألوّن الأغذية التي يمكن أن تتناولها فاطمة عند الغداء.



1-3 / أكتب ما يناسب : الليل - النهار

- فاطمة تتناول الغداء في .....

1-4 / أحيط بخط مغلّق ما يدلّ على الزمن الذي اخترته في

المشهد.

1-5 / أضع علامة تحت المشهد الذي تقضي فيه أمّ فاطمة مدّة

زمنيّة أطول في طبخ الطّعام.



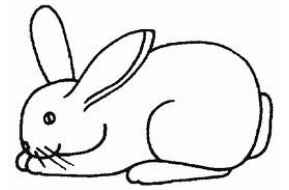
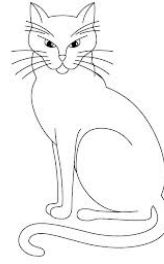
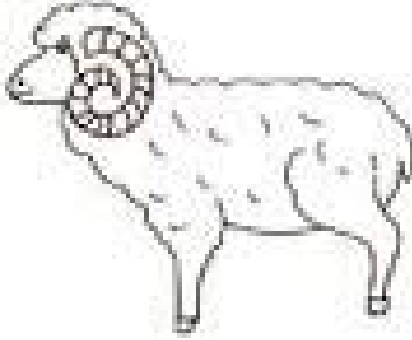
## 6-1/ أضع علامة تحت المشهد الذي يحافظ على صحّة فاطمة



مع1 أ

### السند2

بعد الغداء خرجت فاطمة إلى الحديقة لتطعم حيواناتها



2-1/ ألّون أثقل حيوان :

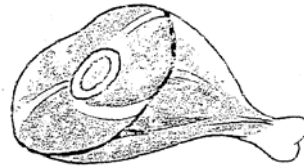
2-2/ أشطب الخطأ.

قدّمت فاطمة للأرنب سمكا / جزرا

2-3/ أعلل جوابي بكتابة الكلمة المناسبة : لاهم - عاشب

لأنّ الأرنب حيوان .....

2-4/ أضع علامة تحت الأغذية المناسبة لميمي ...



5-2/ أكمل بما يناسب : عاشب - لاهم

ميمي حيوان .....

و في المساء جلست فاطمة بجانب أخيها يتفرّجان على شريط هزلي .  
أتأمّل المشهد



3-1: أكمل بما يناسب : الليل - النهار

مع2  
ب

فاطمة تتفرّج على الشريط في .....

3-2/ ألون ما يدكّ على ذلك في المشهد

مع2  
ج

3-3/ أشطب الخطأ

مع3  
ب

يستغرق النوم في الليل مدة زمنيّة أطول  
من مدة مشاهدة الشريط مدة زمنيّة أطول

## جدول إسناد الأعداد

مع3		معايير الحد الأدنى				مستويات التملك
		مع2ج	مع2ب	مع1ب	مع1أ	
		0	0	0	0	انعدام التملك
3	2	1,5	1,5	1	1	التملك دون الأدنى
		3	3	2	2	التملك الأدنى
	5	4,5	4,5	3	3	التملك